

Parcours n° 10 & 16 - Les étangs de Bonnelles

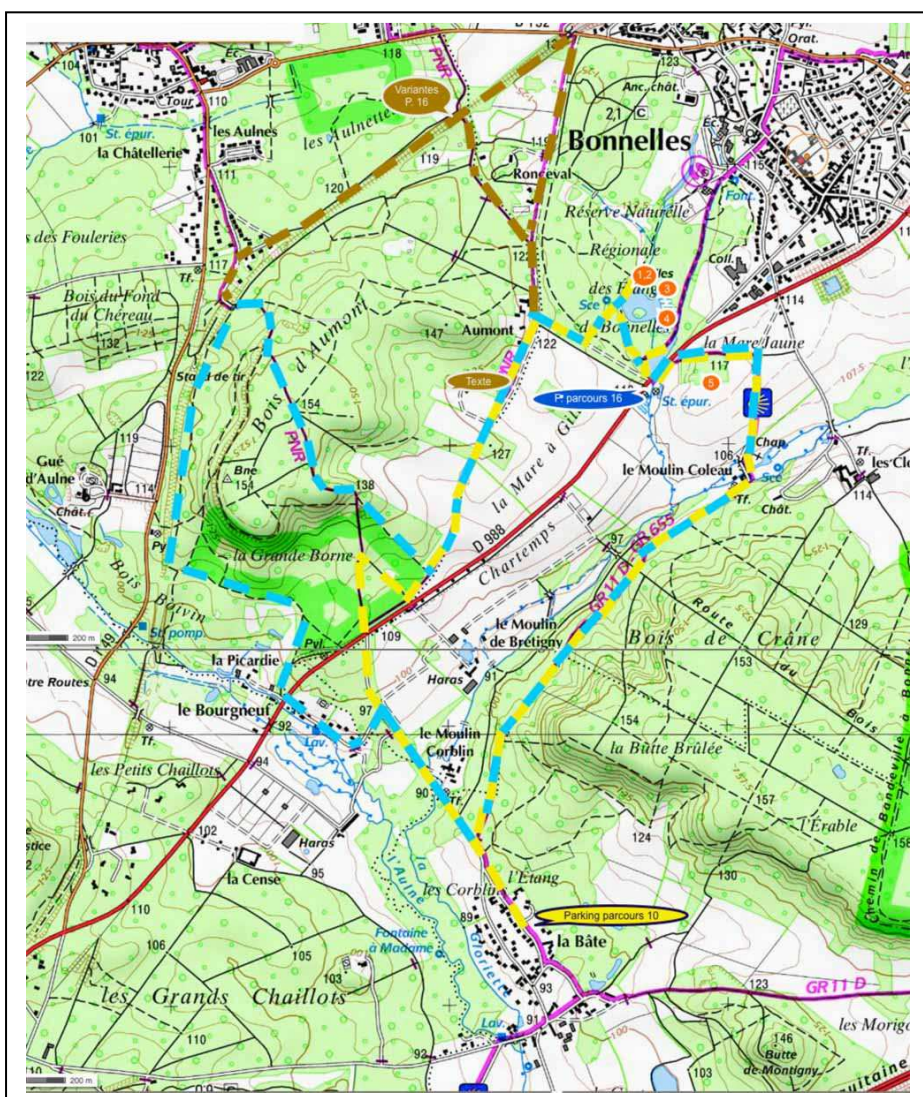
Les parcours à partir des étangs de Bonnelles recouvrent plusieurs parcours :

- Le parcours n° 10, qui part du parking de la Bête, prend le GR 11 pour passer devant le moulin Coleau, la chapelle des clos, les étangs et reviens par la route de La Bête.
- Le parcours n° 16, qui part du parking des étangs, passe devant le château et la chapelle des Clos, le moulin Coleau, Bourgneuf, remonte vers Bullion avant de revenir vers les étangs.

Plusieurs variantes sont possibles, notamment pour le parcours 16 (par exemple, retour vers les étangs en passant devant le château de Bonnelles).

La durée des parcours est comprise entre 1H30 et 2H00 en fonction des variantes choisies. Ils ne présentent pas de difficulté particulière.

Les principaux éléments pittoresques pouvant être cités sont le moulin Coleau et les étangs avec leurs deux fabriques (le Pont des Amours et le Débarcadère). Un chemin passant derrière le collège de Bonnelles (suivre la direction « fontaine Saint Symphorien ») et passant derrière le stade permet d'en faire le tour.



Les fabriques du lac



Le débarcadère

Le pont des amours



Bernaches du Canada



Parterre de perce-neiges

